



LA MIMOSA IMPRESA SOCIALE SRL

Sede Legale

Residenza Margherita Via Almese 36

Avigliana To

Residenza San Martino Via San Martino 8 Villar Dora

To PI 12215810016

RESIDENZE PER ANZIANI OVER 65

ACCOGLIENZA, SICUREZZA, PROFESSIONALITÀ ED EMPATIA

ASSISTENZA H 24 - CARTA DEI SERVIZI 2019

Tel 011/9342752 339/6014066

PRINCIPI FONDAMENTALI

***L'EGUAGLIANZA E
L'IMPARZIALITÀ***

OGNI PERSONA HA IL DIRITTO DI RICEVERE I SERVIZI
E L'ASSISTENZA PIÙ ADEGUATA
SENZA DISCRIMINAZIONE DI SESSO, RAZZA, RELIGIONE, LINGUA,
OPINIONI POLITICHE
E CONDIZIONI SOCIO-ECONOMICHE.

IL PERSONALE, NELLO SVOLGIMENTO DELLE PROPRIE ATTIVITÀ,
SI ISPIRA A CRITERI DI OBIETTIVITÀ, GIUSTIZIA,
IMPARZIALITÀ E RISPETTO DELLA PERSONA.

PRENDERSI CURA

LE RESIDENZE, MARGHERITA E SAN MARTINO OFFRONO UNA
PERMANENZA CONTINUATIVA O A TEMPO DETERMINATO,
IN MODO DA ACCOGLIERE I DIVERSI BISOGNI DELLE FAMIGLIE.

LE ROUTINE E LE ATTIVITÀ GIORNALIERE SONO ORGANIZZATE DA
OPERATRICI EMPATICHE PAZIENTI E PROFESSIONALI
CHE HANNO SCELTO DI LAVORARE CON GLI ANZIANI
SPINTE DALLA PASSIONE PER QUESTO DELICATO SETTORE.

Residenza Margherita

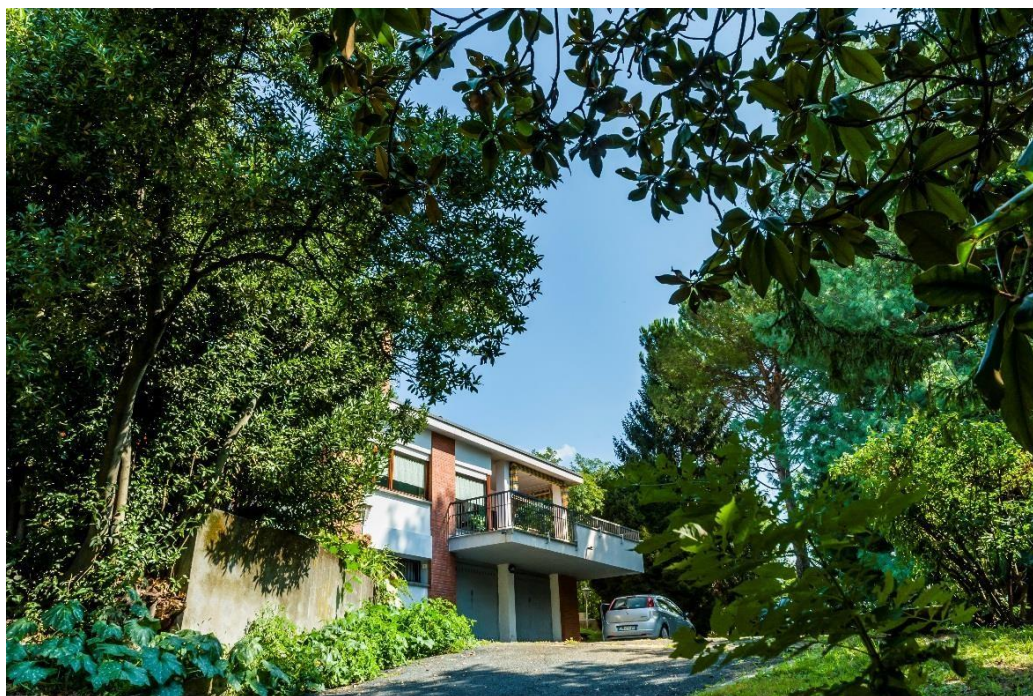


ACCOGLIE I PROPRI OSPITI ALL'INTERNO DI ELEGANTI CAMERE DOTATE DI BAGNO PRIVATO, CAMPANELLO DI CHIAMATA, LETTI CON RETI MOTORIZZATE E FINESTRA CON VISTA SUL GIARDINO.

TUTTA LA STRUTTURA È CIRCONDATA DA UN PANORAMA RICCO DI VEGETAZIONE GRAZIE ALLA PRESENZA DI UN AMPIO GIARDINO PRIVATO.

L'ARREDAMENTO È STUDIATO PER FORNIRE AMBIENTI CONFORTEVOLI E TRANQUILLI
LE CAMERE SONO FACILMENTE RAGGIUNGIBILI CON UN COMODO MONTASCALE.

Residenza San Martino



A DISPOSIZIONE DEI NOSTRI OSPITI
AMPIE E LUMINOSE CAMERE SINGOLE E DOPPIE DOTATE DI TV E GRANDI SPAZI COMUNI
RENDONO L'AMBIENTE DI AMPIO CONFORT FACILITANDO LA SOCIALIZZAZIONE
CON SERVIZI ALBERGHIERI DI ECCELLENZA.

LE DUE STRUTTURE SONO MOLTO SIMILI TRA LORO E PRESENTANO ENTRAMBE UN AMPIO
GIARDINO DOVE PASSEGGIARE, SEDERSI A GODERE DEL FRESCO DEGLI ALBERI,
SVOLGERE ATTIVITÀ RICREATIVE O SEMPLICEMENTE
LEGGERE UN BUON LIBRO O CHIACCHIERARE CON NUOVI AMICI.

LA MISSION DELLA MIMOSA

LE NOSTRE CASE FAMIGLIA ACCOLGONO UN MASSIMO DI 6 OSPITI,
PROMUOVONO LA SALUTE, IL BENESSERE PSICOFISICO E
MIGLIORANO LA QUALITÀ DELLA VITA DEI NOSTRI OSPITI OVER 65,
AUTOSUFFICIENTI E CON LIEVI DISAUTONOMIE
FACILITANDO IL BENESSERE E L'ORGANIZZAZIONE DEI LORO FAMIGLIARI,
CHE AFFIDANO I PROPRI CARI AD UN
"POSTO SICURO"

RISPETTIAMO I DIRITTI DEI NOSTRI OSPITI FAVORENDO LA SOCIALIZZAZIONE
E MANTENENDO VIVE LE RISORSE E LE CARATTERISTICHE DI OGNUNO,
IN MODO DA CONTRASTARE ISOLAMENTO E DEPRESSIONE,
CRITICITÀ TIPICHE DI QUESTA FASCIA DI ETÀ.

I NOSTRI INTERVENTI SONO PENSATI E STUDIATI INSIEME ALL'INTERO TEAM
IN MODO CHE SIANO CARATTERIZZATI DALLA PERSONALIZZAZIONE DELLE ATTIVITÀ
SOCIOASSISTENZIALI IN RELAZIONE ALLE DIVERSE PROBLEMATICHE PRESENTATE ED
OSSERVATE DURANTE TUTTA LA PERMANENZA DEGLI OSPITI,
ASSICURANDO IL COINVOLGIMENTO E LA PARTECIPAZIONE DELLE FAMIGLIE.

SERVIZI COMPRESI NELLA RETTA:

- PRESTAZIONI DI TIPO ALBERGHIERO (VITTO E ALLOGGIO)
- Colazione, Spuntino Mattutino, Pranzo, Merenda e Cena.
- ATTIVITA' GIORNALIERE E ANIMAZIONE,
- AIUTO NELL'IGIENE PERSONALE E NELLA VESTIZIONE,
- ASSISTENZA MEDICA GARANTITA A CURA DEL MEDICO DI BASE,
- SERVIZIO DI LAVANDERIA/STIRERIA/GUARDAROBA,
- PULIZIE GENERALI/CAMBIO LENZUOLA SETTIMANALE E ALBISOGNO,
- TELEVISIONE - INTERNET WI-FI.

NON COMPRESI NELLA RETTA:

- PRESTAZIONI SOCIO ASSISTENZIALI PRIVATE,
- SPESE MEDICHE SPECIALISTICHE,
- FISIOTERAPISTA /SERVIZI INFERMIERISTICI/PARRUCCHIERA/BARBIERE/ESTETISTA,
- EVENTUALI TRASPORTI.

OFFRIAMO, INOLTRE, AGLI OSPITI E AI LORO FAMILIARI,
ASSISTENZA PER TUTTE QUELLE INCOMBENZE A CUI DEVONO FAR FRONTE,
COME PRENOTAZIONE DEGLI ESAMI SPECIALISTICI,
ACCOMPAGNAMENTO ALLE VISITE MEDICHE DI CONTROLLO E
TRASMISSIONE DEI REFERTI AL MEDICO CURANTE,
APPROVVIGIONAMENTO DEI FARMACI,
DISBRIGO PRATICHE BUROCRATICHE, ECC .

LE TARIFFE PER QUESTI SERVIZI VERRANNO CONCORDATE DI VOLTA IN VOLTA

QUOTE MENSILI

OSPITI COMPLETAMENTE AUTOSUFFICIENTI:

Retta Mensile Continuativa

- € 2.000,00 per la camera doppia
- € 2.100,00 per la camera singola

Retta Temporanea

(inferiore ai 30 giorni consecutivi)

- € 85,00 al giorno

OSPITI CON LIEVI DISAUTONOMIE:

Retta Mensile Continuativa

- € 2.150,00 per la camera doppia
- € 2.250,00 per la camera singola

Retta Temporanea

(inferiore ai 30 giorni consecutivi)

- € 90,00 al giorno

Documenti richiesti per l'ammissione

Certificato Medico Attestante l'autosufficienza o la parziale autosufficienza,
Scheda medica da compilarsi a cura del medico di base,
Documento d'identita' e tessera sanitaria,
Codice fiscale, scheda di ammissione

Assistenza spirituale e religiosa

Agli Ospiti che lo richiedono viene offerta la completa disponibilità
ad essere accompagnati a tutte le funzioni religiose
nei luoghi di culto più vicini.

Assistenza sanitaria di base

Il Servizio Sanitario dei nostri Ospiti è garantito dal SSN (Servizio Sanitario Nazionale)

In caso di emergenza il personale provvederà a chiamare
la centrale operativa di soccorso sanitario 118

LA CUCINA

TUTTI I PASTI SONO PREPARATI DAL PERSONALE DIRETTAMENTE NELLA CASA,
NELLA NOSTRA AMPIA ED ATTREZZATA CUCINA.

SAPPIAMO QUANTO SIA IMPORTANTE PER I NOSTRI OSPITI PRANZARE E CENARE
IN UN CLIMA SERENO E CONVIVIALE,
PER QUESTA RAGIONE I NOSTRI OPERATORI DEDICANO IL LORO TEMPO PRESTANDO
ATTENZIONE AD OGNI SINGOLO OSPITE.

IL MENU' E' STUDIATO PER GARANTIRE UN OTTIMO LIVELLO NUTRIZIONALE,
CHE INSIEME AI SAPORI ARMONICI E TRADIZIONALI
POSSA SODDISFARE I GUSTI DEI NOSTRI OSPITI.

QUALORA FOSSE NECESSARIO, SI SEGUIRANNO DELLE INDICAZIONI DIETETICHE PER
UN'ALIMENTAZIONE SANA ED EQUILIBRATA,
CHE TIENE CONTO DEL FABBISOGNO DEL SINGOLO ANZIANO
(DIETE SPECIFICHE PER ANZIANI DIABETICI O AFFETTI DA ALTRE PATOLOGIE).

I PASTI VENGONO SERVITI NEI SEGUENTI ORARI:

- COLAZIONE 8,30- 9,00
- SPUNTINO A BASE DI FRUTTA 10,30 –11,00
- PRANZO 12,30 – 13,30
- MERENDA 16,00 – 16,30
- CENA 19,30

ATTIVITA'

NELLE NOSTRE CASEFAMIGLIA,
IN UN OTTICA DI BENESSERE E PRESA IN CARICO
DEI BISOGNI DEI NOSTRI OSPITI,
SI ORGANIZZANO DIVERSE ATTIVITA' QUOTIDIANE,
CHE HANNO L'OBBIETTIVO DI FACILITARE LA SOCIALIZZAZIONE,
CREARE ARMONIA E CONSOLIDARE LE CAPACITA DEL SINGOLO E DEL GRUPPO.

DOPO LA PRIMA FASE DI INSERIMENTO NELLA STRUTTURA,
SARÀ NOSTRA PRIORITÀ CAPIRE QUALI ATTIVITÀ
SI ADATTANO MEGLIO ALLE INCLINAZIONI DI OGNI OSPITE,
OGNUNO POTRÀ VIVERE IL SUO HOBBY PREFERITO
AL FIANCO E SUPPORTATO DAL NOSTRO PERSONALE.

CI SARANNO INOLTRE DIVERSE ATTIVITÀ DI GRUPPO
ALLE QUALI POTRANNO PARTECIPARE A LORO LIBERASCELTA:

MUSICOTERAPIA, GINNASTICA DOLCE, ARTETERAPIA,
LABORATORIO DI CUCINA CREATIVA, LABORATORIO DI ASCOLTO ALLA LETTURA
LABORATORIO "IL MIO ORTO"
LABORATORI IN AIUTO DELLA MEMORIA A BREVE E LUNGO TERMINE.

